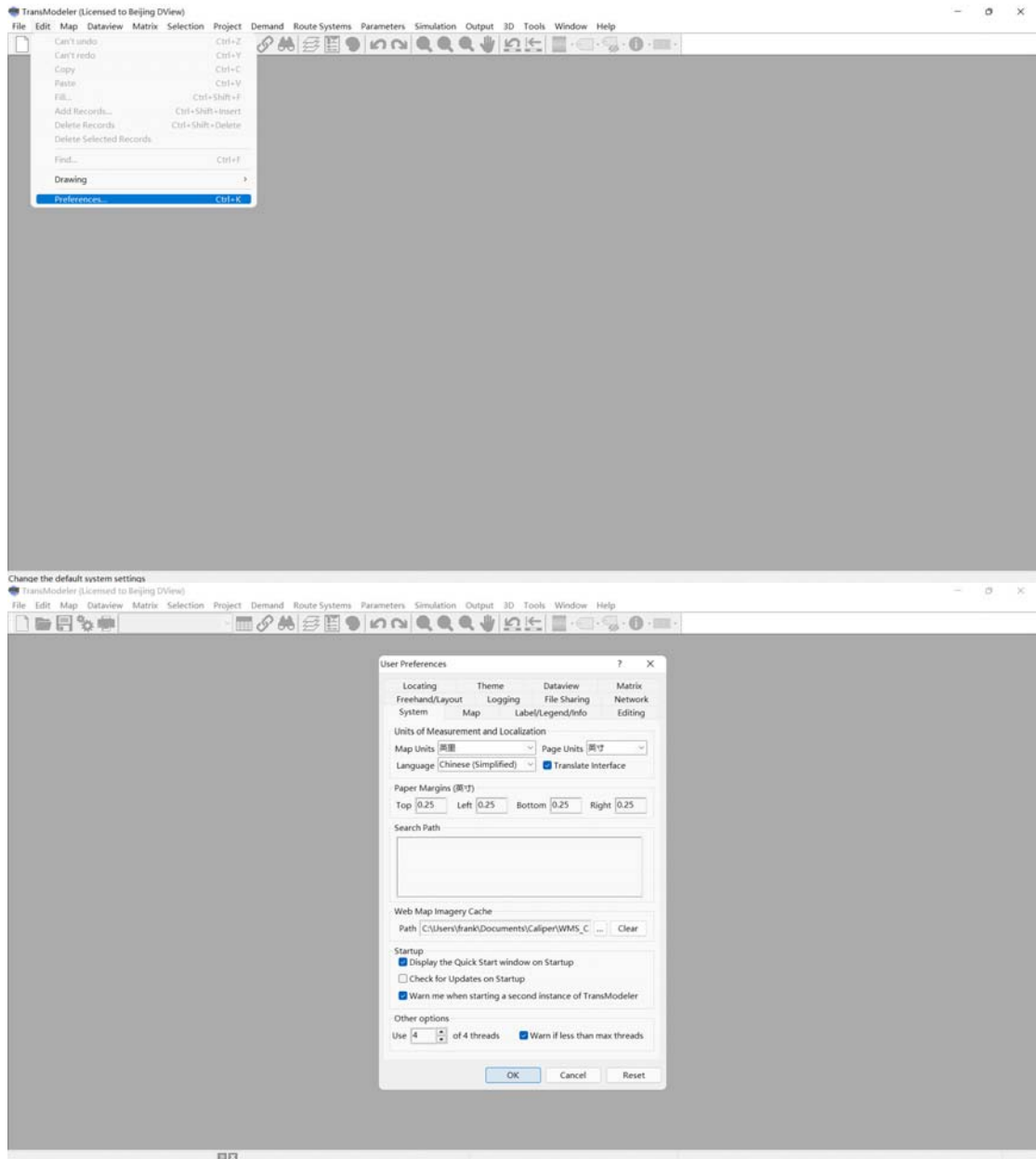
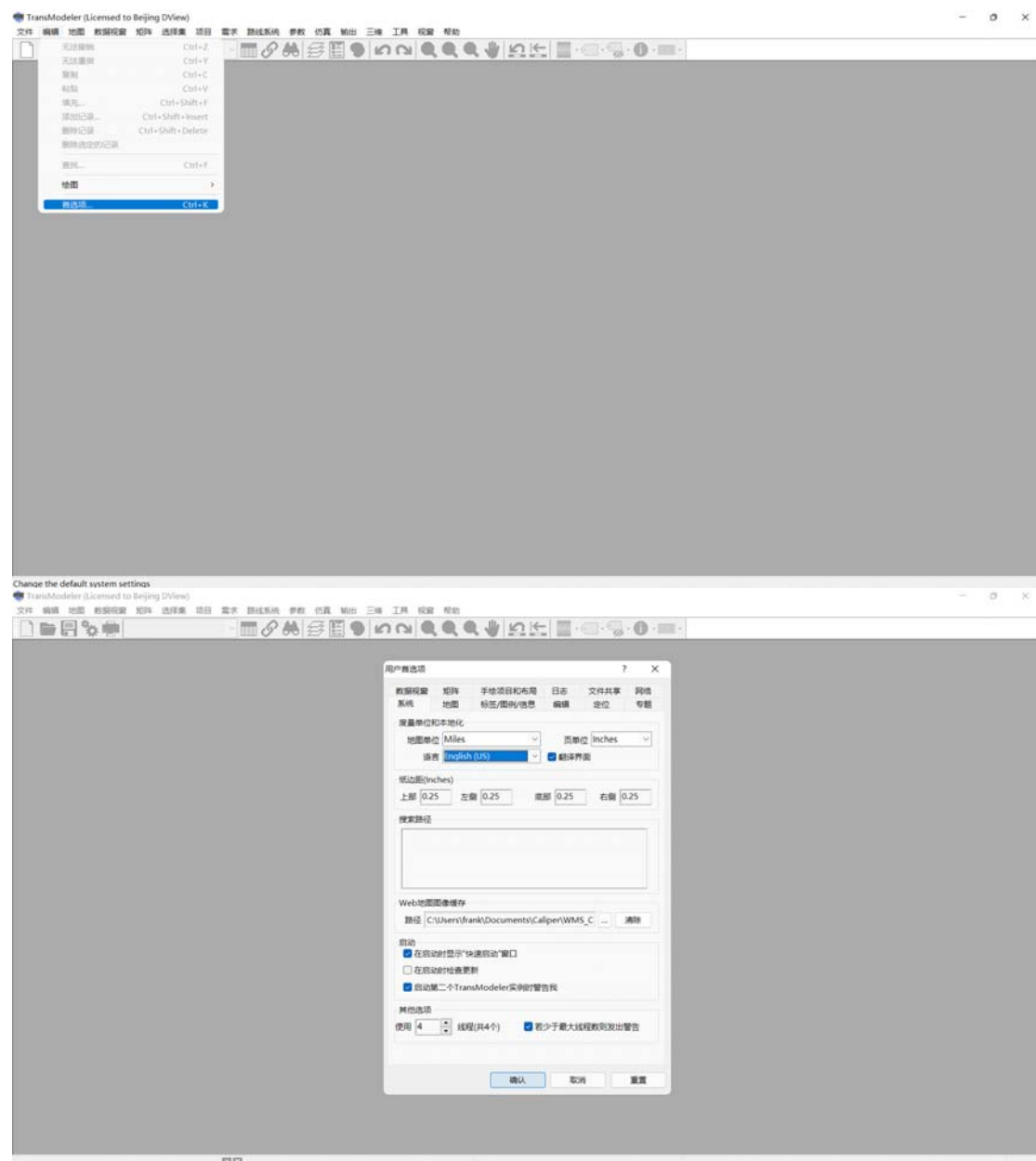


TransModeler6.1 中文测试版中文菜单切换说明

打开软件后选择菜单“Edit”中的下拉菜单“Preferences”，在 User Preferences 对话框中“Language”选项下拉选择“Chinese (Simplified)”，同时选中右边的“Translate Interface”选项，点击最下方的“OK”确认修改；关闭软件，重新打开软件后就会显示中文菜单。



反之，打开软件后选择菜单“编辑”中的下拉菜单“首选项”，在“用户首选项”对话框中“语言”选项下拉选择“English (US)”，同时选中右边的“翻译界面”选项，点击最下方的“确认”确认修改；关闭软件，重新打开软件后就会显示英文菜单。



范新华
北京数字空间科技有限公司
邮箱: 1771417909@qq.com fanxh@dview.com.cn
手机: 13311129188
电话: 010-82780982 84896208-821
传真: 010-82780862